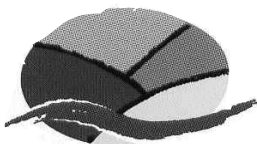


INFOS...



CISAAL

Bulletin d'information intercommunal du Pays de Crussol

réalisé par le CISAL (Centre Intercommunal de Services et

d'Animation Locale) et distribué sur les communes de

Alboussière, Boffres, Champis, Gilhoc-sur-Ormèze,

Saint-Barthélémy-Grozon, Saint-Romain-de-Lerps et Saint-Sylvestre.

Avril 2017 - Numéro 84 - Gratuit

édito

JE SUIS TRISTE

Je suis triste. Je suis triste car c'est le dernier journal du CISAL et donc le dernier édito. Je vais vous quitter, vous les lecteurs, lecteurs anonymes que ne je connais pas, lecteurs sans visage à qui j'ai livré, de trimestre en trimestre tout au long de ces vingt années, tant de mes pensées, de mes émotions, non pas des confidences, mais mes états d'âme du moment, suivant l'actualité ou la vie quotidienne tout simplement. Mais voilà, le CISAL, petite association, va rejoindre, pour des raisons financières le giron de la communauté de communes. Ce journal, qui était possible pour 3.000 ou 3.500 âmes, n'est hélas plus possible pour 32.554 habitants. C'est la vie, c'est l'évolution ! Les "gens d'en-bas" ou citoyens dominent en nombre les gens "d'en haut" appelés encore habitants en milieu rural, certains disent même bedos. Tout ou presque, tire vers le bas, sauf les budgets notamment qui ont tous hésité eux, à monter la côte du Pin ! Bien sûr, je le reconnais, des efforts sont faits vers le plateau pour préserver la vie rurale, authentique, que des touristes viennent chercher dès les beaux jours ! Mais, force est de constater que nombre d'épiceries ou de boulangeries ont fermé petit-à-petit, que le corps médical se raréfie et que cela ne facilite pas l'installation de nouveaux foyers, même si Alboussière résiste mieux grâce à sa situation géographique.

Chaque municipalité, qui fait le maximum pour faire vivre son village et ses associations très dynamiques, avait le petit journal du CISAL comme moyen de communication pour informer chaque habitant des animations proposées. Qui me dira quel jour est le concours de belote de Boffres ou quelle est la date de la choucroute d'Alboussière ? Bien sûr le monde ne va pas tourner à l'envers, mais à l'heure où nous savons instantanément ce qui se passe à l'autre bout de la planète, il va nous falloir rechercher, par nos propres moyens, les renseignements sur la vie... locale ! Ironie du sort !

Mais y avait-il une autre solution ? S'il était distribué gratuitement, il avait aussi un coût que la CCRC ne prend pas en charge. Mais... nous avons les prés et les collines verdoyantes, les châtaignes et les champignons, les vaches et les biquettes, d'excellents fromages et une qualité de vie appréciable. Donc ne nous plaignons pas. Jean Ferrat l'a chanté "que la montagne est belle !".

Enfin, je remercie tous les présidents successifs, de Jacques à Félix (Jacques l'initiateur et Félix de facto le fossoyeur), qui m'ont toujours laissée la plume libre, même si je m'autocensurais parfois, sachant que le journal du CISAL se devait d'être consensuel. Cet édito, je vous l'avoue, m'a même donné confiance en moi qui doute souvent.

Je suis aujourd'hui au chômage. Sachez que vous allez me manquer. Vous comprendrez que je ne puis retenir une larme.

Pour la dernière fois je vais vous offrir non pas une, mais deux citations de mes écrivains parmi mes préférés, en lien avec l'édito :

“Je n'ai point l'autorité d'être cru, ni le désir, me sentant trop mal instruit pour instruire autrui”-

Montaigne (1533-1592)

“Nous ne pensons qu'à l'argent : celui qui en a pense au sien, celui qui n'en a pas pense à celui des autres”-

Sacha Guitry (1885-1957)

Au revoir et bonne continuation à tous.

Bernadette SANCHEZ

PS : je voudrais expliciter le mot de “fossoyeur” qui peut paraître excessif voire inapproprié. Félix en qualité de dernier président en date, a eu les tâches ingrates : d'abord d'essayer de remettre à flots le CISAL, ensuite de gérer son transfert à la Communauté de communes et tout en pérennisant le poste de Sylvie. Il a su, avec la compétence que nous lui connaissons et avec sa diplomatie, mener à bien ou du moins le mieux possible, cette mission toujours délicate de tourner une page ; il a réussi à limiter d'éventuels dégâts collatéraux. Ce fut un travail pénible et au nom du bureau, je tenais à te dire MERCI Félix.

centre **de Services**
du Pays de Crussol ...

Le mot du Président

Je vais devoir clôturer la belle aventure du CISAL. 21 ans d'existence au service des 7 communes fondatrices du Plateau et de leurs habitants en apportant au fil des présidences, des nouveaux matériels, de l'assistance de qualité pour apprivoiser l'arrivée de nouvelles technologies, du lien entre les associations et la population.

L'équipement des ménages et des collectivités en moyens de reprographie a coupé notre croissance, et on ne peut nier aussi la concurrence internet. Cependant, il était possible de maintenir l'activité du CISAL : le relèvement nécessaire de la cotisation communale était une chose demandée depuis de nombreuses années.

Mais peut-être les rigueurs budgétaires ont-elles empêché les communes de suivre nos sollicitations... Et leur accord l'an dernier est arrivé trop tard pour inverser la tendance. Aujourd'hui, l'absorption du Centre de services et de sa salariée par la Communauté de Communes est notre planche de salut !

Ce transfert de l'activité sera effectif au 1^{er} avril 2017 et Madame Sylvie Moze rejoindra ainsi au même instant les effectifs de la Com. com. Le Centre de Services continuera donc de fonctionner, mais sous l'égide de nos élus rassemblés au sein de la CCRC. Gageons qu'ils sauront lui garder sa réactivité et sa souplesse de fonctionnement !

L'association, elle, est appelée à être dissoute dans les mois qui viennent.

Je tiens à remercier ici au nom de tous les présidents successifs (Jacques Dubay, Sylvain Valayer, Didier Tronville, Richard Sauret-Chambon, Joannès Petitjean) l'ensemble des bénévoles qui ont œuvré à un moment ou un autre, à l'animation de l'association (participation au Bureau, participation au comité de lecture du bulletin, tenue de la commission matériel, de la commission communication, participation aux réflexions de développement, etc).

Le bulletin du CISAL va paraître pour la dernière fois, faute de volonté et de moyens financiers. Nous n'aurons plus le plaisir de lire l'édito trimestriel de Bernadette, billet d'humeur qui sera bien regretté car il nous interpellait bien souvent dans nos petites vies tranquilles, mais en terminant toujours sur la note culturelle à l'optimisme adéquat. Qu'elle en soit ici remerciée.

Quant à Sylvie dont nous avons tous apprécié la disponibilité et la gentillesse durant ces 21 années, nous lui souhaitons sincèrement une belle continuation de sa carrière et nous lui disons : Bon vent !

Félix LARCHER

Espace Public Numérique

Comprendre, utiliser, maîtriser les technologies numériques sont devenus des enjeux majeurs dans une société en pleine évolution. La Communauté de communes Rhône Crussol, consciente de ces transformations, souhaite mettre en avant le déploiement d'un "service public du numérique" et ainsi aider au développement d'une culture numérique pour tous. En tant que gestionnaire de l'Espace Public Numérique Rhône Crussol (nouveau nom du centre multimédia), elle a décidé de rendre gratuit pour tous l'accès à Internet.

Des ateliers numériques gratuits, en sessions collectives, sont organisés régulièrement. Un programme est édité tous les trimestres pour connaître les thèmes abordés. Ces ateliers sont gratuits pour tout abonné aux médiathèques Rhône Crussol, mais attention les places sont limitées à 8 personnes.

A noter : si certains sujets vous intéressent, n'hésitez pas à nous en faire part.

Pour s'inscrire : tél 04 75 58 29 13.

L'EPN Rhône Crussol est labellisé MSAP (Maison de Services Au Public) :

un seul lieu pour faciliter vos démarches sur de nombreuses thématiques :

- Aide à l'utilisation des services et des outils numériques, accompagnement aux démarches administratives en ligne
- Accueil, information, orientation et mise en relation
- Accès aux comptes personnels concernant différents partenaires (Pôle Emploi, CAF, CPAM, MSA, CARSAT, Chambre des Métiers et de l'Artisanat...)

Attention ! il est indispensable de disposer de vos numéros personnels d'identification et codes confidentiels pour accéder à vos comptes sur vos espaces personnels en ligne.



LES HORAIRES D'OUVERTURE



Centre de Services

Contact : Sylvie

cisal@free.fr - www.lecentredeservices.fr

Espace Public Numérique (EPN)

Contact : Céline

epnalboussiere@rhone-crussol.fr

http://ccm.alboussiere.inforoutes-ardeche.fr

Lundi	10h - 12h	13h45 - 17h
Mardi	10h - 12h	13h45 - 17h
Mercredi	9h - 12h	
Jeudi	10h - 12h	13h45 - 17h
Vendredi	10h - 12h	13h45 - 17h
Samedi	9h - 12h	13h45 - 16h30

Fermeture de l'EPN

le mardi 4 avril toute la journée, le mercredi 12 avril matin et mardi 18 avril toute la journée.

A partir du 1^{er} avril

un seul numéro pour nous joindre

04 75 58 29 13

Troc et Talents

Dimanche 7 mai

Champis - La Bâtie

Scène ouverte à partir de 15 heures.

Vous avez du talent, personne ne le sait encore,
Vous jouez de la musique,
Vous récitez des poèmes,
Vous racontez des blagues ou des histoires,
Vous allez enfin pouvoir vous produire sur scène,
Vous tressez des paniers, vous tricotez,
Vous enfiler des perles...

Venez montrer votre talent le dimanche 7 mai à la Bâtie de Crussol.

Inscriptions : Mairie de Champis 04 75 58 31 37

Organisation Association APACH (Association Pour l'Animation de CHampis)

Champis la bâtie

7 mai 2017

troc & talents



Inscriptions souhaitées

scène ouverte et troc de plantes :

Mairie de Champis 04 75 58 31 37

www.champis.fr

nouvelles des médiathèques Rhône Crussol ...

Alboussière-Champis

Vendredi 7 avril à 20h, (animation dans le cadre de la journée BD organisée le 8 avril à la médiathèque de Saint Péray)

conférence-débat animée par Fabien Rodhain, auteur.

Venez à la rencontre de cet auteur engagé dans la protection de l'humanité et de l'environnement et échangez avec lui sur les thèmes évoqués dans sa bande dessinée "Les seigneurs de la Terre" : l'agriculture écologique et responsable, les enjeux alimentaires...

Entrée libre.

Racontines, histoires pour les enfants de 0 à 3 ans, à 9h30.

- Mercredi 12 avril : "Oh, il pleut !"

- Mercredi 10 mai : "Au jardin"

- Mercredi 14 juin : "La mer"

"Le matin des contes" : Mercredi 19 avril, 10h30.

Tout public à partir de 5 ans (inscription conseillée).

Du samedi 17 au samedi 24 juin, exposition des œuvres réalisées par les élèves de l'atelier "Cestyle".

Vernissage le samedi 17, à 16h. Visite aux heures d'ouverture de la médiathèque, et le mardi et jeudi de 14h à 19h.

La médiathèque d'Alboussière-Champis recrute des bénévoles ! Renseignements sur place ou bien au 04 75 58 25 55.

Gilhoc sur Ormèze

Du 21 avril au 17 juin : exposition "Vive les sports", prêtée par la Bibliothèque Départementale de Prêt de l'Ardèche.

Les sports individuels ou collectifs, d'intérieur ou d'extérieur, représentent une activité de compétition ou de loisir primordiale dans notre mode de vie moderne. L'exposition présente un panorama non exhaustif des sports amateurs ou professionnels. Entrée libre. Visite aux heures d'ouverture de la médiathèque.

Vendredi 16 juin à 20h : Lecture perchée du "Baron perché".

Extraits du roman d'Italo Calvino, par la compagnie Art K'a Dit. Circulant sur des arbres et des échelles, les artistes de la compagnie "Art K'a Dit" vous feront découvrir "Le Baron Perché" à travers une mise en scène originale. Ecrit sur le mode de la fantaisie, ce roman d'aventures sur fond historique est surtout un conte philosophique narrant l'histoire de Côme, baron de Rondeau.

Monté à 12 ans dans les arbres, celui-ci décide en effet de ne plus jamais en redescendre. Une surprenante situation derrière laquelle l'auteur engage une réflexion sur la relation entre l'homme et la société.

La représentation sera suivie par un moment d'échanges avec le public. Entrée libre, en extérieur (repli en salle si mauvais temps).



LES HORAIRES D'OUVERTURE



Médiathèques Rhône Crussol

Tél : 04.75.58.25.55
mediatheque.alboussiere@rhone-crussol.fr
mac.rhone-crussol.fr

Alboussière-Champis :

Lundi		16h à 18h
Mercredi	10h à 12h	15h à 17h
Vendredi		16h à 18h
Samedi	10h à 12h	16h à 18h30

Boffres : tél. 04 75 58 20 04

Mercredi		14h30 à 16h30
Samedi	10h à 12h	

Gilhoc-sur-Ormèze : tél. 04 75 06 29 37

Vendredi		16h30 à 19h
Samedi	9h30 à 11h	

St-Romain-de-Lerps : tél. 04 75 58 54 85

Mardi		16h à 17h30
Vendredi		18h à 19h
Samedi	10h30 à 12h	

Saint-Sylvestre

Samedi 6 mai de 10h à 12h : atelier d'origami pour adultes et enfants

La médiathèque ouvre ses portes pour vous permettre de (re)découvrir l'art japonais du papier plié. Venez réaliser des renards, papillons, bateaux... et, par la même occasion, admirer la fresque réalisée par les enfants de l'école avec l'illustratrice Valérie Dumas. Enfants à partir de 6 ans. Gratuit. Sur inscription (places limitées) auprès de la médiathèque au 04 75 58 25 55. *Plus d'informations sur mac.rhone-crussol.fr*

nouvelles des médiathèques Rhône Crussol ...

Saint-Romain-de-Lerps

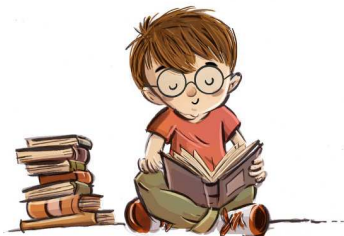
Racontines, histoires pour les enfants de 0 à 3 ans, à 9h00.

- Mardi 11 avril : "Oh, il pleut !"
- Mardi 9 mai : "Au jardin"
- Mardi 13 juin : "La mer"

Les goûter-contes

pour les enfants de 3 à 10 ans, 16h

- Mardi 11 avril
- Mardi 13 juin



Café-lecture, vendredi 12 mai de 16h à 18h30

Pour piocher des idées de lecture, découvrir de nouveaux auteurs, partager vos coups de cœur... ou vos coups de griffes !

Foire de Printemps Samedi 8 avril Gilhoc-sur-Ormèze

La 21^{ème} foire de printemps aura lieu le 8 avril, le samedi des Rameaux.

L'artisanat, le matériel agricole, la motoculture, les voitures neuves et d'occasion, les nouvelles énergies et les produits régionaux seront à l'honneur :

- Une exposition de voitures anciennes présentée par différents clubs de la région ainsi que des mobylettes et motocyclettes anciennes seront exposées dans les rues du village.
- Une exposition des travaux effectués (dont le sentier de la source Marguerite) par le club des géophiles Gilhocois et des nombreuses photos relatant les sorties du groupe.
- L'inauguration à 11h30 avec de nombreuses personnalités...
- Le déjeuner régional (Lou Bouilli) préparé et servi par les bénévoles du comité à partir de 12h30 à la salle polyvalente.

Nous vous invitons à participer à notre 1^{er} concours de fabrication de caillettes à partir de 11h30 (règlement sur le site de Gilhoc : <http://www.gilhocsuormeze.fr/>)

Nous vous attendons nombreux pour cette foire du printemps !

Le Comité de Foire

En bref ...

Anes sans frontières
Stages
d'initiation au
shiats, animés

par Estelle Brodeur de
l'association Anes sans
Frontières :

- du 3 au 5 avril à
Champis (Blache
du Mazel), sur
ânes et chevaux
- les 10 et 11 juin
sur les Crêtes de Tournon/Rhône,
proche Plats (Terres de Meyras),
sur chevaux, ânes et
participant(e)s entre eux/elles
Envoi du programme sur
demande.



- Le Shiatsu : soin énergétique
naturel, cousin direct de
l'acupuncture, sans les aiguilles
mais au toucher avec vos doigts
et mains.
- La technique du shiatsu s'inspire
de la philosophie de la médecine
traditionnelle chinoise.
Infos, vidéos, articles sur notre
site [www.anes-sans-
frontieres.com](http://www.anes-sans-frontieres.com). Inscriptions via
notre site ou tél : 06 70 10 86 88

Foyer des Jeunes Boffres

Le samedi 27 mai 2017 : grand
défi inter village organisé par le
Foyer des Jeunes, à partir de
13h30. Jeux inter-équipe par
village et jeux pour enfants.
Tombola.
Le soir : repas Paëlla animé par la
fanfare des sapeurs pompiers de
la Voulte (13 euros).
Dans la soirée : bal gratuit animé
par Slimer
Renseignements : 06.72.76.10.24
ou thierry.crouzet5@free.fr

APACH Champis

Fête de l'Âne le samedi 24 juin à
la Bâtie de Crussol.
Nombreuses animations, repas à
12h30.
Inscriptions mairie de CHAMPIS
au 04 75 58 31 37

ECOLE St Joseph - 1867-2017

Samedi 20 mai 2017

Saint-Romain-de-Lerps

Vous êtes toutes et tous conviés cette année aux 150 ans de l'Ecole St Joseph à Saint-Romain-de-Lerps.

Ce sera l'occasion de quelques réjouissances au cours d'une rencontre intergénérationnelle.



Programme de la journée :

10h : Messe à l'église de Saint-Romain.

11h : Visite des locaux de l'école, pot de l'amitié avec animation par les enfants.

13h : Nous vous proposons de nous retrouver à la Salle des Sapins pour un pique-nique ou autour d'un plateau repas à réserver impérativement avant le 10 mai 2017 auprès du Restaurant du pPc à Saint-Romain de-Lerps (tél : 06-60-17-79-70)

L'après midi sera sans doute riche en échanges, des jeux seront proposés pour petits et grands et si la météo le permet, balades autour du village et jeux de boules feront la joie de tous.

Faites suivre l'information parmi vos parents et amis afin que nous soyons nombreux. Enseignants, religieuses, anciens et nouveaux élèves, familles et amis seront les bienvenus.

Un site Facebook est ouvert : 150 ansecolest-joseph-stromaindelerps.

Venez découvrir notre école...

“ Ronde des Fours ”

Dimanche 30 avril, Saint-Romain-de-Lerps

Le 30 avril, notre Ronde des fours aura 20 ans. Cette fête, bien connue maintenant dans la région et même au delà, perdure toujours grâce à nos boulangers fidèles et bénévoles. Certains, hélas, nous ont quitté mais d'autres arrivent et cette année nous avons eu le plaisir d'accueillir à l'assemblée générale une jeune boulangère. 4 fours reprendront du service : GENESTEL- LE MAZEL - ROCHETTE- SIGNAC.

Parcours fléchés à pied ou en voiture à partir de 10 h, accès libre. Nos tirelires seront toujours présentes. Et si depuis 4 ans le soleil n'était pas au rendez-vous, nous espérons bien que cette année il sera là. Le meilleur accueil sera réservé à tous.

L'équipe d'AIR et Tourisme

En

bref ...

**Amusaté é Boujaté
St Barthélémy-
Grozon**

L'association "amuse-toi et bouge-toi",

comme son nom l'indique en patois, organise de nouveaux ateliers afin de se rencontrer et de découvrir tout en s'amusant.

- Atelier "Fait main" (couture, tricot, patchwork, décoration), qui se déroule dans la salle d'activités de l'école de Grozon, le mardi après-midi de 15h45 à 18h.

- Atelier "Jardinage et potager" qui débutera par une visite aux "Serres du Lac" à Cornas le 7 avril, suivie de trois après-midis chez une des adhérentes pour préparer des jardinières de printemps et des boutures de fleurs et de légumes. Pour cet atelier contacter : Michel LEFORT 06.37.71.42.03 ou Raymonde ANDRE 06.71.85.82.26

Les personnes intéressées devront être adhérentes de l'association (cotisation annuelle de 10€).

Pour tout renseignement : Bar de St Barthélémy-Grozon 04.75.07.69.19 ou par mail : analuisaesposito@hotmail.fr.

Autre nouveauté 2017:

"Amusaté é Boujaté" organise, le 1^{er} mai, un "VIDE GRENIER" sur la place de la Mairie à Saint-Barthélémy-Grozon.

Pour réserver un emplacement, contacter Etienne DELARBRE au 04.75.06.54.91 ou Angèle DECULTY 06.83.82.12.20 ou par mail : angelina.deculty@outlook.fr

La Gym du Pic St-Romain-de-Lerps

Dimanche 9 avril, randonnées pédestres accompagnées à St-Romain-de-Lerps.

Balades familiales : 2 circuits.

Inscriptions et départ à la salle des sapins à 13h30. Goûter offert à l'arrivée.

Participation : 4 € (gratuit pour les enfants)

Infos et renseignements :

celinegalop@free.fr

ou 06-22-17-19-53

Des nouvelles de la Romanaise !

Les 1^{er} et 2 juillet, Saint-Romain-de-Lerps accueillera les Saint-Romain de France.

Ce sont 2 jours de festivités que nous proposerons aux saint-romains de toute la France, mais également à tous nos voisins ! Au programme : visite découverte du village et des anciens métiers exercés à Saint-Romain-de-Lerps, visite de la chapelle, chorale, jeux, marché de producteurs et artisanal, rando (dimanche matin), exposition d'un village de santons (reconstitution de Saint-Romain-de-Lerps), défilé des Saint-Romain (dimanche après-midi)... Repas de gala animé le samedi soir, repas champêtres samedi et dimanche midi !

Réservations et renseignements : AIR ET TOURISME, LA ROMANAISE

Christine Vial : 06 60 17 79 70

Henri Romain : 06 80 17 13 57

Rachel Navarro : 06 36 69 36 17

Concours de pétanque, dimanche 14 mai.

La Boule du Pic organise un concours de pétanque au profit de la Romanaise, le dimanche 14 mai. Rendez-vous à 14 h, salle des Sapins, Saint-Romain-de-Lerps. 12€ la doublette, parties primées.

En bref ...

Ainés Ruraux - Boffres

Si vous n'avez pas encore vu la pièce de théâtre

"L'arbre à came" jouée par la troupe du CALAC "Les Têtes à claques", sachez que la dernière représentation aura lieu samedi 6 mai 2017, salle communale de Boffres.

C'est le moment ou jamais !

Les Petits Loups- Alboussière

Projet d'ouverture d'une MAM (Maison d'Assistantes Maternelles) pour septembre 2017.

Renseignements : 06 52 17 68 34 ou 06 87 83 34 78



Rhône Crussol **Tourisme** **

“ Fête de la randonnée ”

Dimanche 21 mai, Boffres

Dimanche 21 mai à Boffres, venez participer à la 22^{ème} édition de la Fête de la Rando.

Trois circuits de 8, 15 et 26 km vous sont proposés.

Adaptés pour accueillir les amateurs de rando de tous niveaux, ces 3 boucles satisferont tous les marcheurs, des promeneurs en quête de parcours “familiaux” jusqu’aux randonneurs aguerris. Laissez vous tenter et découvrez les beaux paysages de Boffres et de ses alentours.

Rendez-vous à la salle des fêtes de Boffres, dès 7h30 où nos bénévoles vous accueilleront chaleureusement autour d’un café. Ravitaillements sur le parcours et casse-croûte ardéchois au retour, tout est prévu pour faire de cette journée une véritable fête... de la rando !

Tarifs : Adulte : 8€ / 6-12 ans : 4€ / gratuit pour les moins de 6 ans.

Contact : 04 75 58 20 08 - 04 75 40 46 75

www.rhone-crussol-tourisme.com

LES HORAIRES D'OUVERTURE

Rhône Crussol Tourisme**

Bureau d'accueil d'Alboussière

Avril à juin :

Jeudi - vendredi - samedi
de 9h à 12h et de 13h30 à 18h.

Juillet et août :

Lundi 14h30 à 17h30
Du mardi au samedi
8h30 à 12h30 et de 14h à 17h30
Dimanche de 9h à 12h

Siège de Saint-Péray :

Avril à juin :

Du mardi au samedi
de 10h à 12h30 et de 13h30 à 18h30

Juillet et août :

Du mardi au vendredi de
9h à 12h30 et de 15h à 19h
Samedi de 9h à 12h30 et de 14h à 18h

calendrier intercommunal des fêtes

6 Avril

Ven 7 :

Conférence animée par Fabien Rodhain, auteur, 20h (cf article), **Médiathèque Alboussière-Champis**

Sam 8 :

Foire de printemps (cf article), **Comité des fêtes Gilhoc**

Dim 9 :

Randonnées pédestres accompagnées (cf en bref), **Gym du Pic St-Romain-de-Lerps**

Dim 9 :

Vide-grenier, Alboussière, de 7h à 15h, **Sou des Ecoles d'Alboussière-Champis**

Mar 11 :

Racontines, 9h (cf article), **Médiathèque St-Romain-de-Lerps**

Mar 11 :

Goûter-contes, 16h (cf article), **Médiathèque St-Romain-de-Lerps**

Mer 12 :

Racontines, 9h30 (cf article), **Médiathèque Alboussière-Champis**

Mer 19 :

Le matin des contes, 10h30 (cf article), **Médiathèque Alboussière-Champis**

Du ven 21 avril au sam 17 juin :

Exposition "Vive les sports" (cf article), **Médiathèque Gilhoc-sur-Ormèze**

Dim 30 :

Fête des fleurs, 8h à 15h, **Sou des Ecoles Boffres**

Dim 30 :

Ronde des Fours (cf article), **AIR et Tourisme St-Romain-de-Lerps**

Dim 7 :

Journée "Troc et Talents" (cf article), La Bâtie, **APACH Champis**

Lun 8 :

Commémoration du 8 mai 1945, **Anciens Combattants Gilhoc**

Mar 9 :

Racontines, 9h (cf article), **Médiathèque St-Romain-de-Lerps**

Mer 10 :

Racontines, 9h30 (cf article), **Médiathèque Alboussière-Champis**

Ven 12 :

Café-lecture, 16h à 18h30 (cf article), **Médiathèque St-Romain-de-Lerps**

Sam 13 :

1^{er} championnat de course de caisses à savon folkloriques, **La Tribu Alboussière**

Dim 14 :

Concours de pétanque, 14h, **La Boule du Pic St-Romain-de-Lerps**

Dim 21 :

Fête de la randonnée, Boffres (cf article) **Rhône Crussol Tourisme**

Sam 20 :

150 ans Ecole St Josphé (cf article), **St-Romain-de-Lerps**

Mer 24 :

Anniversaires, **Club Amitié Gilhoc**

Sam 27 :

Grand défi inter-village, paëlla, bal (cf en bref), **Foyer des Jeunes Boffres**

Dim 28 :

Vente de Fleurs, de 8h à 13h, salle communale Alboussière, **Sou des Ecoles d'Alboussière-Champis**

Mar 13 :

Racontines, 9h (cf article), **Médiathèque St-Romain-de-Lerps**

Mar 13 :

Goûter-contes, 16h (cf article), **Médiathèque St-Romain-de-Lerps**

Mer 14 :

Racontines, 9h30 (cf article), **Médiathèque Alboussière-Champis**

Ven 16 :

Lecture perchée du "Baron perché", 20h (cf article), **Médiathèque Gilhoc-sur-Ormèze**

Sam 17 :

Méchoui et pétanque à partir de 11h, stade Jean Moulin, **Football Club Alboussière**

Du sam 17 au sam 24 :

Exposition des oeuvres réalisées par les élèves de Cestyle (cf article), **Médiathèque Alboussière-Champis**

Sam 24 :

Fête de l'Ane (cf en bref), La Bâtie de Crussol, **APACH Champis**

6 Juillet

Sam 1 :

Fête de l'école à partir de 14h30, kermesse puis repas, stade Jean Moulin Alboussière, **Sou des Ecoles d'Alboussière-Champis**

Sam 1 et dim 2 :

La Romanaise (cf article), **Air et Tourisme la Romanaise**

Jeu 13 :

Feux d'artifice, 20h30, Plan d'eau, **Football Club Alboussière**

6 Mai

Sam 6 :

Atelier origami (cf article), **Médiathèque Saint-Sylvestre**

Sam 6 :

Théâtre "L'arbre à came" (cf en bref) **Aînés Ruraux Boffres**

Sam 6 :

Bal de la bière animé par "Slimer", salle polyvalente **AS Gilhoc**

6 Jun

Ven 2 :

Assemblée générale, 19h30, Stade Jean Moulin, **Football Club Alboussière**

Sam 10 :

Concert "Ardéchants", 20h30, Temple Alboussière, **Association Culturelle de l'Eglise Protestante du Plateau d'Alboussière**

6 Août

Sam 5 :

Concours de Pétanque à 15h, Feux d'artifice à 22h et Bal, Grozon, **Interassociation St Barthélémy-Grozon**

Dim 13 :

Bombine Ardéchoise avec feux d'artifice, **AS Gilhoc**